

ХРОНИЧЕСКИЙ МИЕЛОИДНЫЙ ЛЕЙКОЗ

ХРОНИЧЕСКИЙ

Заболевание протекает медленно (греч. *chrónos* – время), иногда в течение многих лет



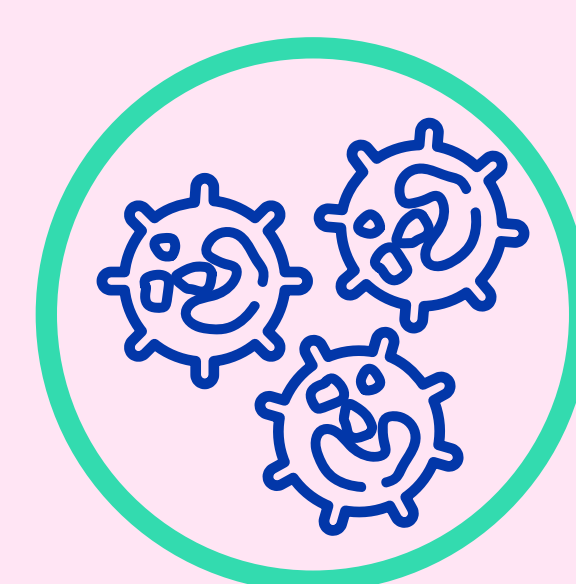
МИЕЛОИДНЫЙ

Костный мозг (греч. *myelos* – костный мозг) Заболевание костного мозга



ЛЕЙКОЗ

Рак крови (греч. *leukos* – белый). Белые кровяные клетки образуются бесконтрольно и в большом количестве



2018 год



8 430

новых случаев ХМЛ

1 090

смертных случаев

По оценкам Американского онкологического общества (The American Cancer Society) в Соединенных Штатах в 2018 году было зарегистрировано около 8 430 новых случаев ХМЛ и около 1090 смертных случаев. Средний возраст пациентов с ХМЛ составляет 64 года.¹

Развитие ХМЛ²

ХРОНИЧЕСКАЯ ФАЗА

Повышенный уровень лейкоцитов
Нормальные показатели зрелости лейкоцитов
Без лечения длится годы

ФАЗА АКСЕЛЕРАЦИИ

Уровень лейкоцитов продолжает повышаться
Повышенный уровень незрелых клеток
Без лечения длится месяцы

БЛАСТНЫЙ КРИЗ

В крови преобладают незрелые лейкоциты (бласты)
Вытеснение здоровых клеток крови
Очень быстро приводит к летальному исходу

Алгоритм диагностики ХМЛ

Жалобы

- Потеря массы тела, потливость, субфебрильная температура.
- Боль и чувство тяжести в левом боку при увеличении селезенки.
- Общая слабость, одышка, усталость при небольшой физической нагрузке, бледность кожи и слизистых оболочек, учащенное сердцебиение.
- Тромбозы и кровотечения.

Физикальное обследование

- Характерно увеличение селезенки, увеличение лимфатических узлов.

Лабораторные исследования:

- Общеклинический анализ крови.
- Цитологическое исследование костного мозга (миелограмма).
- Генетические исследования.

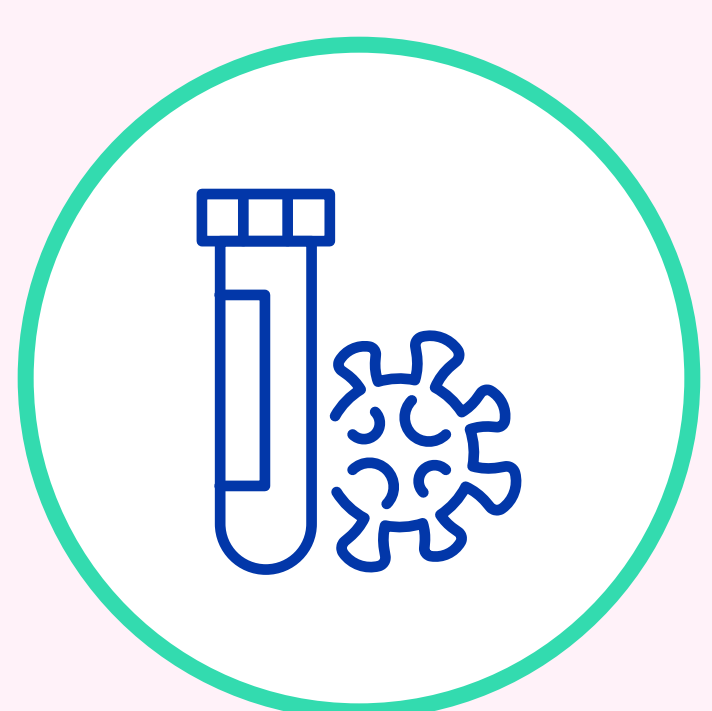
Инструментальные исследования³

Действия пациента

после постановки диагноза ХМЛ



Д - учет по месту жительства на уровне ПМСП



Наблюдение гематолога по месту жительства для получения терапии, мониторинга анализов и эффективности лечения



Соблюдение графика посещения врача, приема лекарств⁴

ЕСЛИ У ВАС ЕСТЬ ВЫШЕПЕРЕЧИСЛЕННЫЕ ЖАЛОБЫ, ПОЖАЛУЙСТА, НЕМЕДЛЕННО ОБРАТИТЕСЬ К ВРАЧУ!!!

1. По данным The American Cancer Society

2. Faderl S, et al. N Engl J Med. 1999;341(3):164-172

3. Клинический протокол лечения Хронического миелолейкоза МЗ РК, от «3» октября 2019 года. Протокол №74

4. Клинический протокол лечения Хронического миелолейкоза МЗ РК, от «3» октября 2019 года. Протокол №74